

Výrobce: SVOBODA-ELEKTRO

Hřbišova 46, 602 00 Brno, T: +420 543 233 953

Výrobní číslo: Cejl 29/76, 602 00 Brno

Datum: tel.: 543 233 953

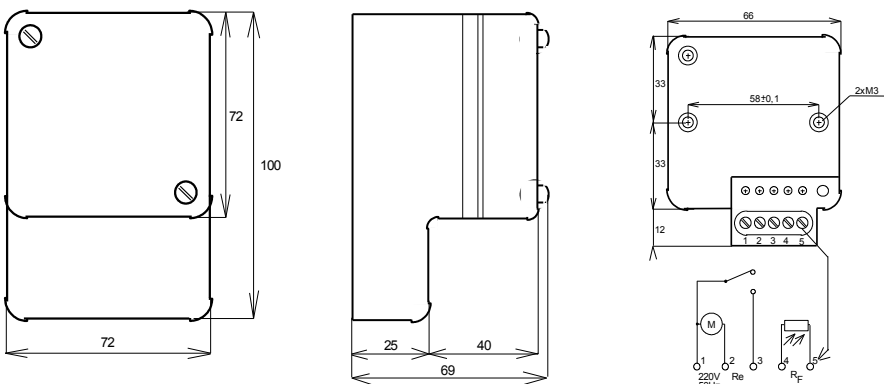
Světelné relé SR-1k

Světelné relé SR-1 je určeno ke spínání zdroje osvětlení v závislosti na intenzitě světla světla dopadajícího na čidlo relé Rf.

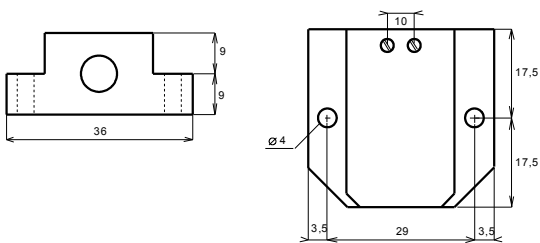
Technické údaje:

Napájecí napětí:	230V/50Hz	Délka vedení k Rf :	max 100m
Příkon :	do 2 VA	Hystereze :	10%-min100%
Spínací prvek :	relé	Provozní teplota :	-20°C+60°C
Spínací proud :	6 A, cos φ =1	Krytí :	IP 40
Světelná citlivost:	5Lx - 300Lx	Hmotnost :	0,4 kg

Rozměrový náčrt a základna se svorkovnicí



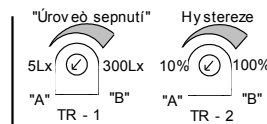
Rozměrový náčrt světelného čidla Rf



Návod k použití:

1. Zapojit základnu se svorkovnicí (viz. obr. základny) Polarita vodičů pro připojení Rf není rozhodující.
2. Světelné relé zasunout do základny a sejmut jeho vrchní kryt. Po sejmutí krytu se objeví trimr TR-1 umožňující nastavit "úroveň sepnutí" a trimr TR-2 do-

volující nastavit "hysterezi". Trimrem TR-1 se určuje práh spínání (při poklesu osvětlení



čidla Rf). Trimrem TR-2 se určuje velikost "hystereze" rozpínání. "Hystereze" zajišťuje, že nedojde k rozepnutí obvodu při malých změnách světelných podmínek v prostoru čidla Rf. (na př. sepnutím osvětlení se může zvýšit intenzita světla v prostoru čidla Rf, takže by došlo k okamžitému vypnutí

právě sepnutého relé SR-1). Polohy "A" jsou minima a polohy "B" jsou maxima nastavovaných hodnot. V poloze "A" TR-1 je úroveň sepnutí relé menší než 5 Lx a směrem k poloze "B" se hodnota plynule zvětšuje až na minimálně 300 Lx. Trimr TR-2 v poloze "A" zajišťuje hysterezi vypnutí minimálně 10% hodnoty nastavené na trimru TR-1. Směrem k poloze "B" tohoto trimru se hystereze zvětšuje až na minimálně 100% hodnoty nastavené na trimru TR-1.

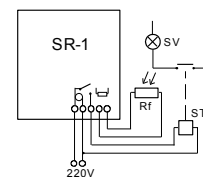
3. Trimry TR-1 a TR-2 vytočit do krajní polohy "A".

4. Nastavit intenzitu vnějšího osvětlení dopadajícího na čidlo Rf (na př. zasloučením).

5. Pomalým otáčením trimru TR-1 směrem k poloze "B" docílit sepnutí relé. Tím okamžikem je nastavena úroveň spínání SR-1.

6. Hysterezi rozpínání podle potřeby můžeme nastavit trimrem TR-2 až do minimálně 100% hodnoty spínání.

Příklad možného zapojení



SR-1 - světelné relé
Rf - čidlo SR-1
ST - stykač
SV - spínaný obvod

Místo stykače ST lze zapojit přímo spínaný obvod (světla).

Příklad:

Je požadováno sepnutí osvětlení při hodnotě 10Lx a jeho vypnutí při intenzitě světla 15 Lx.

Postup:

- Trimr TR-1 a TR-2 jsou v poloze "A".
- Snížit intenzitu osvětlení dopadající na Rf na hodnotu 10Lx.

- Trimr TR-1 otáčet pozvolna k poloze "B", až dojde k sepnutí relé.

- Zvětšit hodnotu hystereze pootočením trimru TR- k poloze "B".

- Zvětšit intenzitu světla dopadajícího na Rf na hodnotu 15Lx.

- Trimr TR-2 otáčet k poloze "A" až dojde k vypnutí relé.

- Celý postup je vhodné několikrát opakovat.

UPOZORNĚNÍ

- Čidlo Rf je třeba umístit tak, aby nebylo přímo ozařováno pouličním nebo jiným osvětlením, není-li to úmysl.

- Vodič vedoucí k čidlu Rf musí mít izolační vlastnosti vodičů pro 220V/50Hz.

- Provedení čidla Rf v krytí IP 54 je v krabici ACIDUR.

- V zapojení SR-1 je zabudováno zpoždění proti nežádoucímu osvětlení do 1 sec.

Záruční doba na zařízení je 12 měsíců. Záruční a pozáruční servis provádí výrobce.